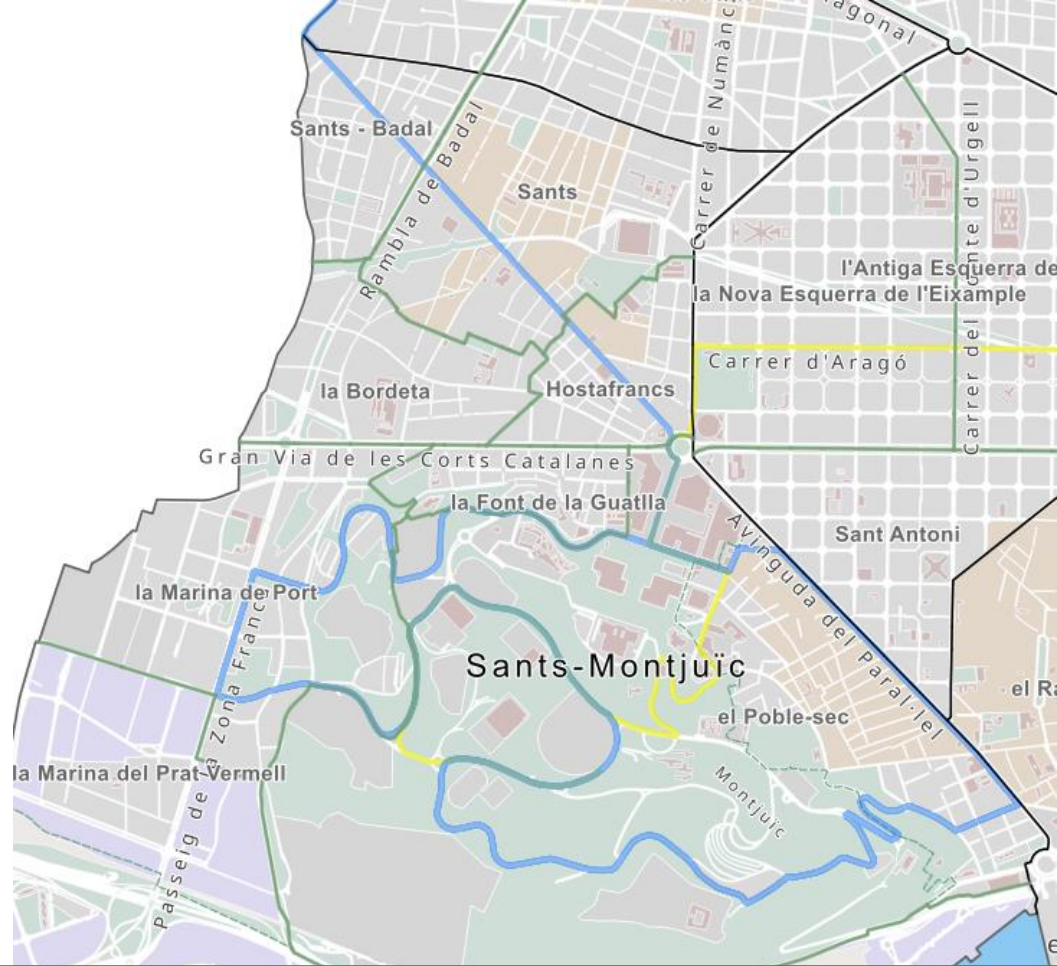


Afectacions de la Mobilitat per districte Sants Montjuïc

"Tour de França 2026"



Juny 2026
Direcció d'Estratègia de la Mobilitat
V7



Índex

- 1. Operativa Montjuïc (Districte Sants-Montjuïc):** del 1 al 5 de Juliol
- 2. Etapa 1. Contrarellotge:** dissabte, 4 de juliol de 2026
- 3. Etapa 2. Arribada:** diumenge, 5 de juliol de 2026



L'esdeveniment implica:

- Tall prolongat de carrers principals
- Restriccions de trànsit escalonades
- Alta pressió sobre el transport públic i accessos metropolitans
- Gran afluència turística i ciutadana

Anticipar impactes territorials:

- Detectar conflictes locals
- Coordinar l'agenda urbana
- Activar canals-districtes-operadors

S'analitza la mobilitat des de 4 punts de vista:

1.

ORGANITZACIÓ / STAFF

Inclou corredors, equips tècnics, vehicles oficials, premsa, logística de muntatge i la caravana publicitària.

2.

AFICIONATS

Milers de persones arribaran a Barcelona per l'esdeveniment.

3.

RESIDENTS / VISITANTS ALIENS A L'ESDEVENIMENT

Mobilitat de les persones i de les activitats que funcionen a la ciutat.

4.

EMERGENCIES I SERVEIS AFECTATS

Garantir la seguretat i l'eficiència de les possibles incidències durant els dies de l'esdeveniment.

Impactes que els districtes han d'identificar

1.

Activitat Urbana:

- Festes majors
- Mercats setmanals
- Esdeveniments culturals
- Activitats esportives locals
- Serveis de Neteja

2.

Equipaments sensibles:

- Residències de gent gran
- Hospitals i CAP
- Cementiris
- Esglésies amb actes massius
- Aparcament PMR
- Mercats

3.

Mobilitat quotidiana:

- Escoles d'estiu
- Escoles bressol
- Casals infantils
- Rutes bus Barri
- DUM
- Aparcaments privats
- Zones Àrees regulades d'aparcaments

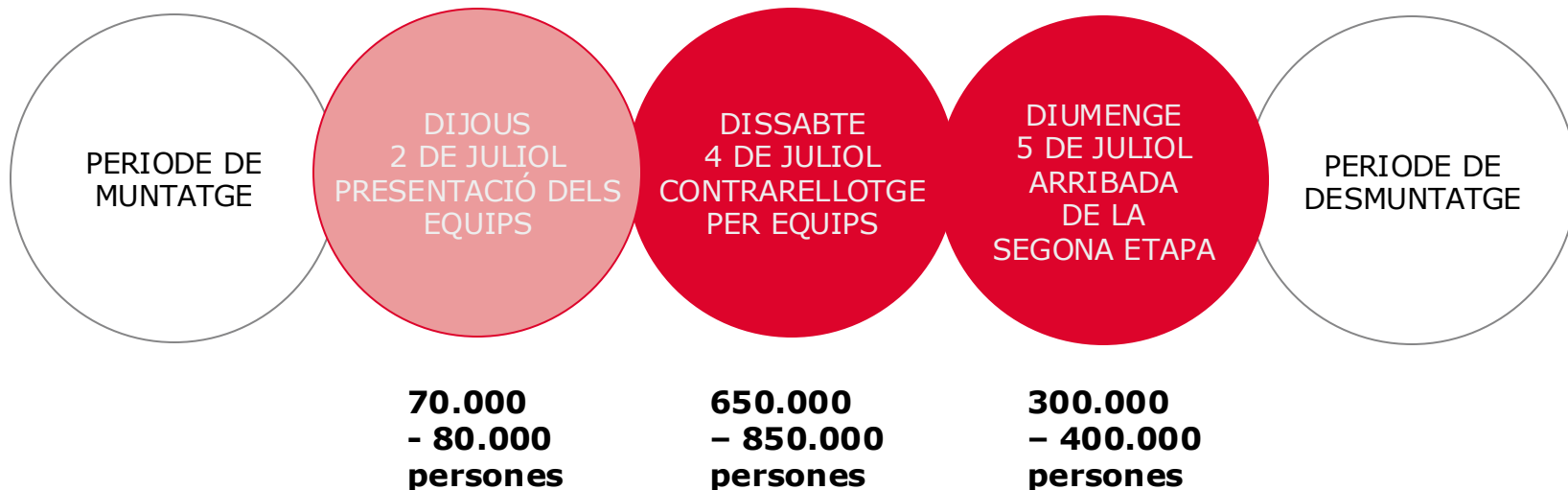
4.

Altres:

- Accessos residents
- Logística local
- Serveis socials
- Comunicació

Dies clau on hi haurà afectacions a la mobilitat en motiu del Tour. Cal reforçar la comunicació els dies previs tant pel que fa a la **mobilitat** com dels **serveis de neteja**.

Previsió de públic total: 1.330.000 persones



Serveis d'Emergència



- **Prioritat absoluta:** els serveis d'emergència tenen pas preferent en tot moment.
- **Accessos definits:** corredors i sortides d'emergència preestablerts al llarg del circuit.
- **Coordinació:** SEM · Bombers · GUB · Direcció de Cursa.
- **Objectiu:** garantir resposta ràpida i segura en qualsevol incidència.
- **Gestió:** a través 112



1 al 5 de Juliol: Operativa Montjuïc (Districte Sants-Montjuïc)

Del dimecres 1 al diumenge 5 de juliol de 2026

Zona afectada:

- Passeig Olímpic
- avinguda de l'Estadi
- carrer del Foc
- entorn de l'Estadi Olímpic
- Sot del Migdia

Inici d'afectacions al transport públic de dimecres a la nit:

Possible afectació a línies de **TMB**
A partir de la nit de dimecres, ja no es podrà fer la volta de bus a l'estadi.

El Passeig Olímpic quedarà tallat completament:

Des de **dimecres 1 de juliol, a les 18.00 h** fins a **diumenge 5, a les 21.30 h**

Tram: entre **l'avinguda de l'Estadi i el carrer del Doctor Font i Quer**
Motiu: **muntatge de la meta i de les estructures tècniques d'arribada**

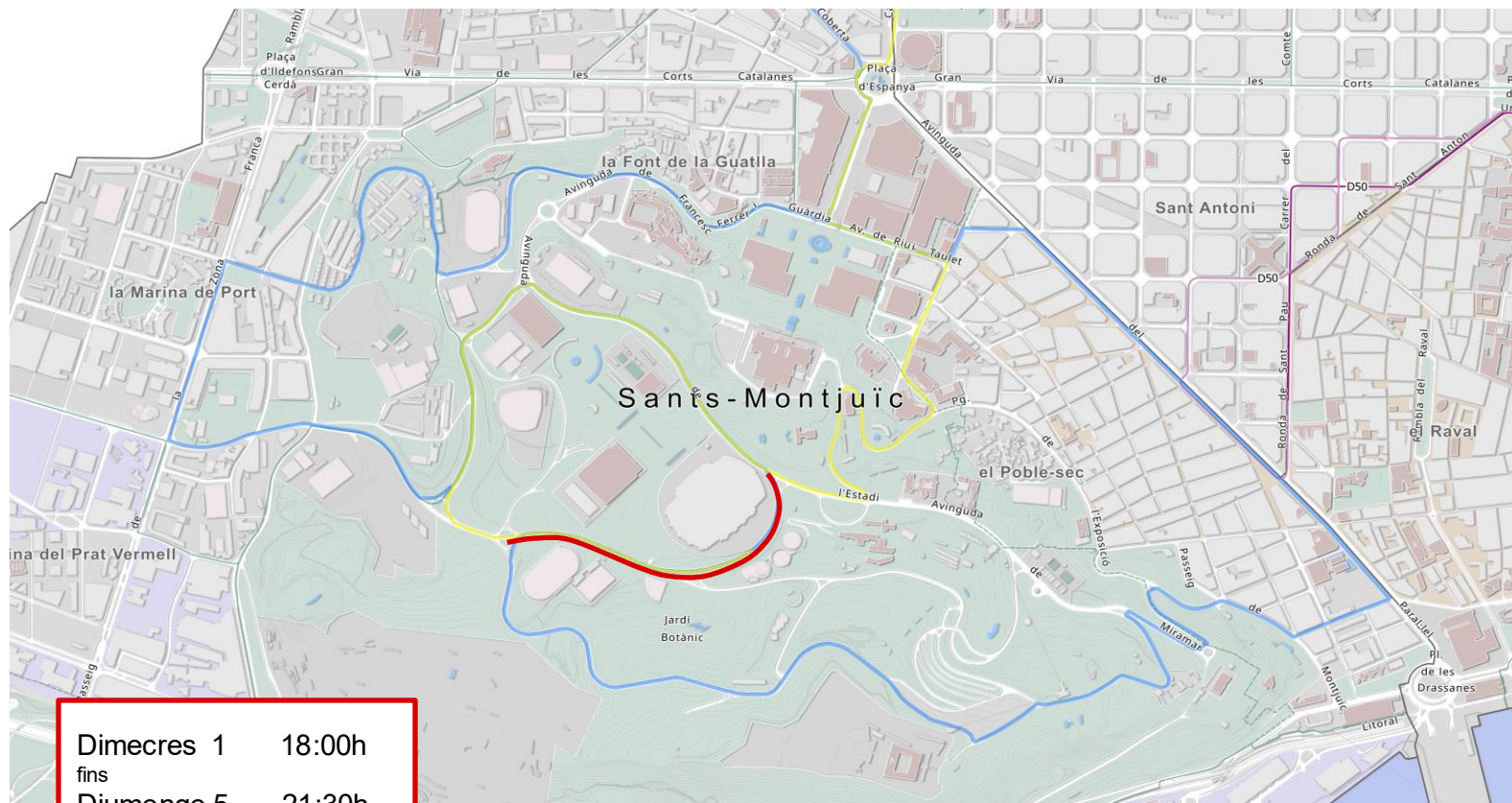
L'avinguda de l'Estadi quedarà oberta inicialment:

Dimecres 1: es manté oberta per permetre els recorreguts dels camions de l'organització

A partir de la nit: ja no es pot fer la volta completa a l'estadi



1 al 5 de Juliol: Operativa Montjuïc (Districte Sants-Montjuïc)



Dimecres 1	18:00h
fins	
Diumenge 5	21:30h

Districte: Sants-Montjuïc



1 al 5 de Juliol: Operativa Montjuïc (Districte Sants-Montjuïc)



Dimecres 1 de juliol – Arribada logística i inici muntatge

18.00 h - Tall **total del Passeig Olímpic** entre Av. de l'Estadi i c. Doctor Font i Quer

18.00 h - 21.30 h (diumenge 5) – Tall mantingut per muntatge/arribada

Av. de l'Estadi: oberta, però **sense volta completa a l'estadi a partir de la nit**

Carrer del Foc:

- Sol·licitat tall **19.30 h- 23.00 h** per entrada del gruix de camions al Sot del Migdia
- **Mesura pendent de validació final** per part de la Guàrdia Urbana

Dissabte 4 de juliol -Etapa 1

Des de les **12.00 h** – Afectacions progressives a l'**Av. de l'Estadi**

13.30 h – Tancament total del circuit i lliurament a l'ASO

Montjuïc tancat tota la nit de dissabte a diumenge per seguretat i muntatge/desmuntatge

Diumenge 5 de juliol - Etapa 2 i arribada

15.45 h -17.45/ 18.00 h (aprox.)

- **Av. de l'Estadi dins del recinte completament aïllat**
- Doble pas dels ciclistes + arribada final

21.30 h- Finalització prevista del tall estructural al Passeig Olímpic

Reobertura completa de la muntanya: a partir de la nit de diumenge (horari exacte a concretar: meta oficial 0.00 h)

Impactes principals en la mobilitat a la Muntanya de Montjuïc

Trànsit viari privat

- Tall estructural del **Passeig Olímpic** durant 5 dies (1-5 juliol).
- Restricció de moviments entorn Estadi Olímpic i Parc de Montjuïc.
- Pèrdua de la volta completa a l'Estadi a partir de la nit de dimecres fins diumenge.

Transport públic (TMB)

- Afectació a línies de bus que utilitzen l'entorn de l'Estadi i el Passeig Olímpic.
- Desviaments i/o limitacions des de **dimecres nit**.

Logística i serveis

- Entrada concentrada de camions pel **carrer del Foc** a partir dimecres nit.
- Major intensitat de vehicles de l'organització entre **dimecres** i **diumenge**.



1 al 5 de Juliol: Impactes principals de Mobiliat

Afectacions estacionament

Àrea	Inici (Dia i Hora)	Final (Dia i Hora)	Observacions Específiques
Zona de Meta i zones coincidents (1a i 2a etapa)	Dimecres 1 de juliol, 07.00 h	Diumenge 5 de juliol, 22:00 h	Prohibició que es manté per a la 2a etapa.
Presentació d'equips (Autocars i vehicles) i zona presentació	Dimecres 1 de juliol, 06.00 h	Dijous 2 de juliol, 22:00 h	Prohibició total, incloent motos a vorera i xamfrans.
Recorregut etapa 1a-2a (Zones coincidents amb 2a etapa)	Divendres 3 de juliol, 06.00 h	Diumenge 5 de juliol, 20.0 h	La prohibició inclou motos a vorera i xamfrans.
Recorregut Etapa 1a (zones No coincidents amb etapa 2a)	Divendres 3 de juliol, 06.00 h	Dissabte 4 de juliol, 22.00 h	La prohibició inclou motos a vorera i xamfrans.
Pl. Espanya (reserva Taxi i hotel)	Dissabte 4 de juliol, 00.00 h	Diumenge 5 de juliol, 19.00 h	Costat muntanya – Llobregat; es manté per a la 2a etapa.
Recorregut 2a Etapa	Dissabte 4 de juliol, 06:00 h	Diumenge 5 de juliol, 19.00 h	Inclou motos a vorera i xamfrans. Possible avançament a divendres (pendent de confirmar).



L'Oficina Tècnica d'Atenció al Veïnat del Districte de Sants-Montjuïc té per objectiu informar i resoldre consultes sobre les afectacions de mobilitat derivades del Tour de França 2026, que se celebrarà els dies **4 i 5 de juliol de 2026**.

Atenció telefònica i gestió del correu electrònic:

L'atenció telefònica i la gestió del correu electrònic es duran a terme de manera telefònica i en línia, de **dilluns a dijous**, en horari de **9.00 a 17.00 h**.

L'adreça de correu electrònic:

Atenciotour_santsmontjuic@bcn.cat

Telèfon de contacte:

93 151 76 06

Atenció presencial:

Divendres, al **Centre Cívic Sortidor**, en horari de **9.00 a 17.00 h**.

Durada del servei:

Del **15 de juny de 2026** al **4 de juliol de 2026**

Districte: Sants-Montjuïc



**Etapa 1 Contrarellotge:
dissabte, 4 de juliol de 2026**





2.2 Afectacions Etapa 1

Dia 4 de juliol. CONTRARRELOTGE

Recorregut:

Sortida: PARC DEL FÒRUM.

Parc del Fòrum. Avinguda del Litoral (sentit contrari a partir de l'altura del Carrer de Josep Pla), Carrer de l'Arquitecte Sert (sentit contrari) , Carrer de Salvador Espriu (sentit contrari), Carrer de Jaume Vicens Vives, Carrer de Carmen Amaya (costat mar), Passeig de Calvell (costat mar), Passeig de Garcia Fària (sentit contrari), Carrer de Bac de Roda, Carrer de Llull, Carrer de Josep Pla, Carrer de Cantàbria, Rambla de Guipúscoa (costat muntanya), Carrer d'Aragó, Carrer de Lepant (sentit contrari), Carrer de Mallorca, plaça de Mossèn Jacint Verdaguer, Carrer de Mallorca, Passeig de Gràcia (calçada central), Carrer d'Aragó, Carrer de Tarragona, Plaça d'Espanya, Av de la Reina Maria Cristina, Av de Rius i Taulet, Carrer de Lleida, Passeig de Santa Madrona, Avinguda de l'Estadi, Carrer dels Jocs del 92, Carrer del Foc, Passeig Olímpic.

Arribada: PASSEIG OLÍMPIC (a l'altura de la porta 79 de l'Estadi Olímpic Lluís Companys).



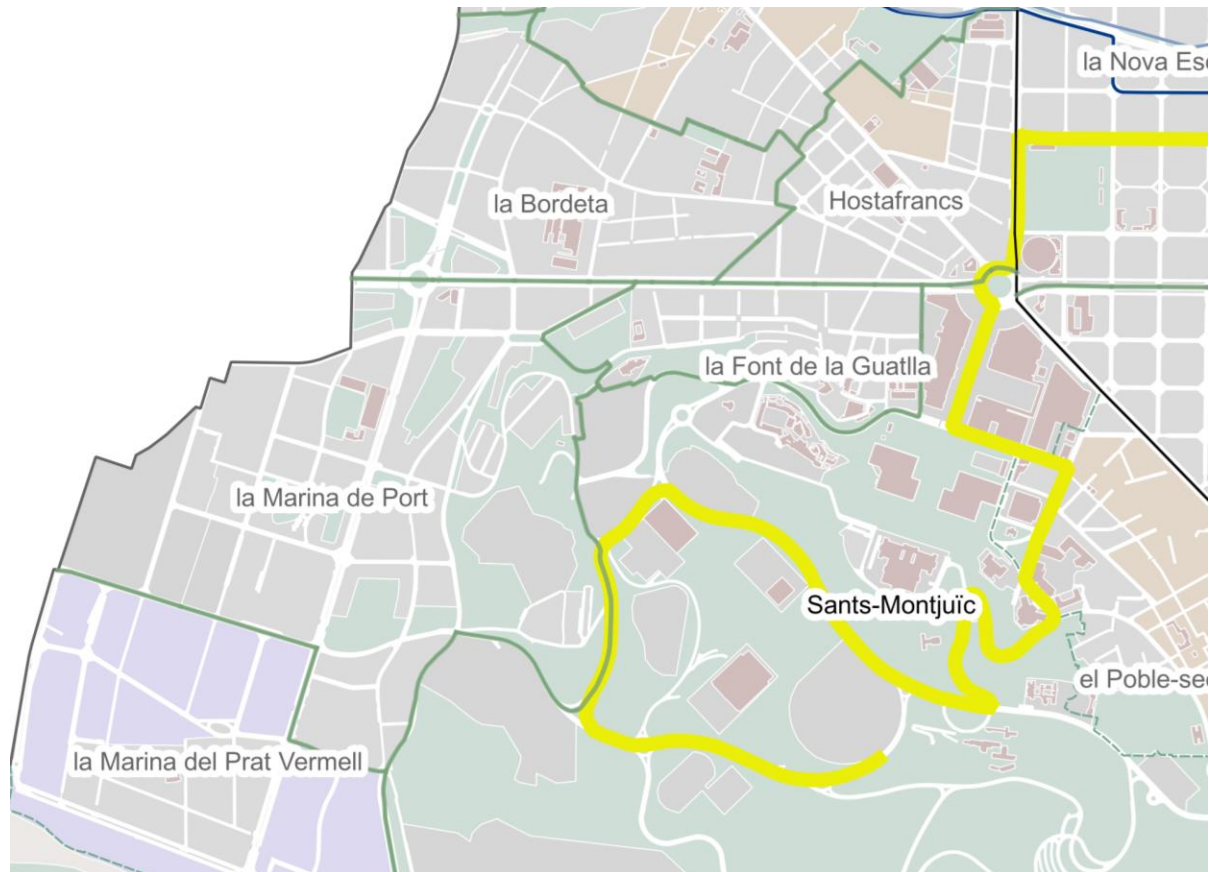
4 de juliol: Contrarellotge per equips pas per Barris Afectació Mobilitat

Sants Montjuïc:

1. Hostafrancs
2. Font de la Guatlla
3. la Marina de Port
4. El Poble-sec



Districte: Sants Montjuïc





Dissabte 4 juliol- ETAPA 1 (Contrarellotge)

12.00 -12.30 h → Inici afectacions
progressives

13.30 h → Tancament TOTAL del circuit i
lliurament a ASO

14.20 h → Entrenaments

15.15-15.45 h → Cursa Continental Cadet

15.35-16.14 h → Caravana publicitària

16.05 h sortida bicicletes tàndem amb
discapacitat visuals i ex ciclistes (Pedro Delgado)

17.05-19.16 h → Sortides i arribades TDF
(última arribada 19.16 h)

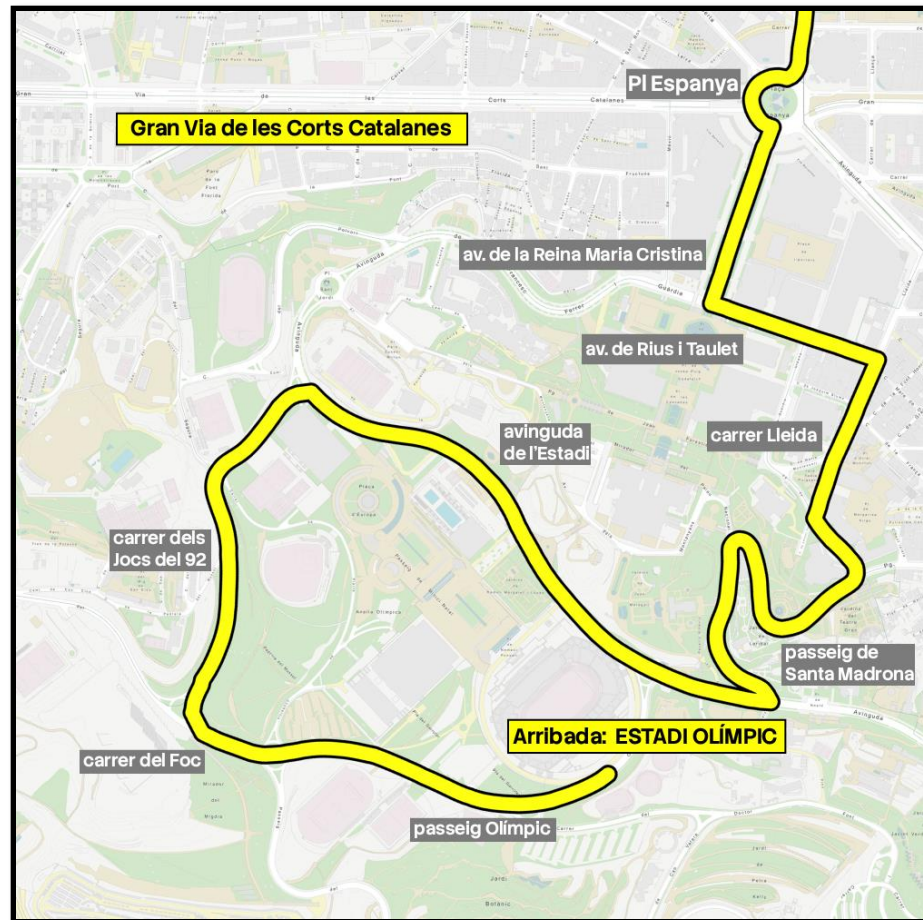
19.16-19.26 h → Possible extensió per
corredors despenjats

20.30 h → Inici alliberament progressiu del
circuit

Franja crítica: 16.00-19.30 h Flux constant de
ciclistes

Afectació total: 12.00 h inici : 12.30-20.30 h

Retirada de vehicles, durant la matinada i el matí del 4
de juliol en tot el circuit



Pas de vianants

1. Calaixos de pas de vianants: Definició 54 dels punts de pas, **auxiliars** distribuïts per tot el circuit.

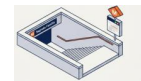


2. ponts de pas, 1 ubicacions a Sants Montjuïc

1- Av de l'Estadi a l'altura de l'IBE (Palau Nacional de Catalunya). Etapa 1 i 2

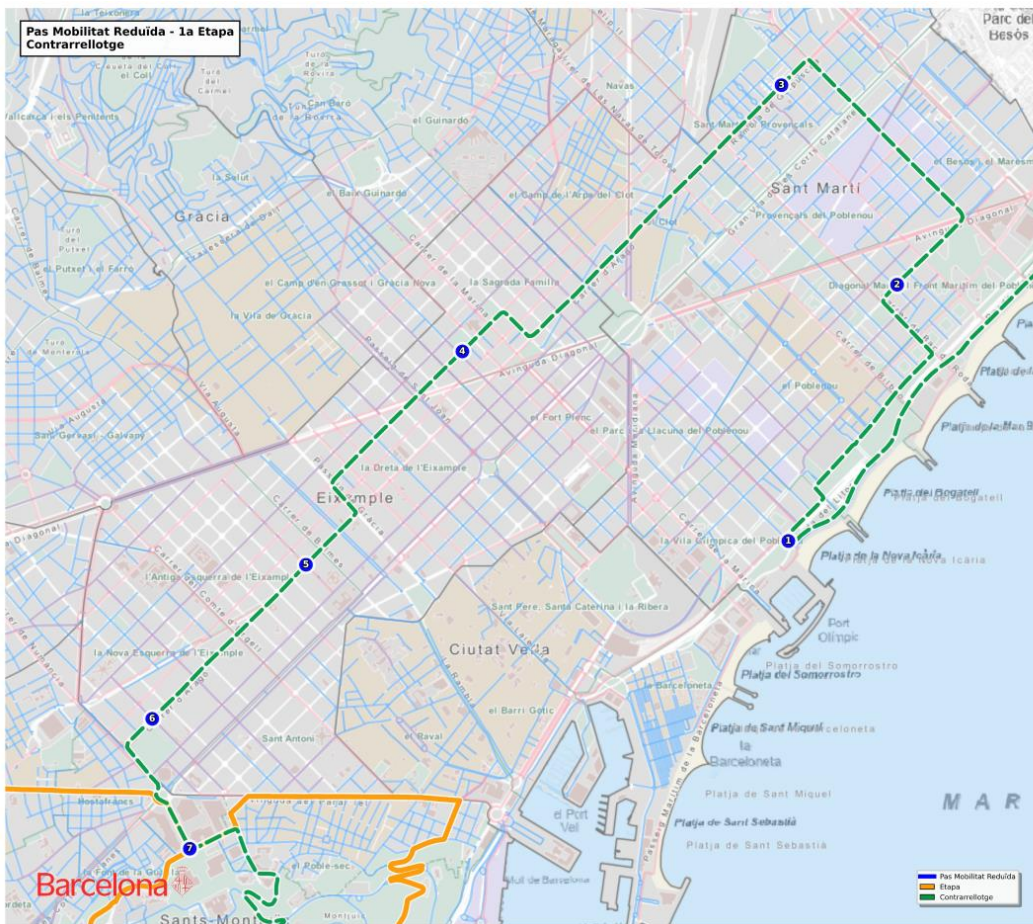


3. Informació habilitació de passos per vestíbul estacions de metro, Plaça Espanya



4. 1 Pont escales mecàniques av. Maria Cristina

5. Espais per a persones amb mobilitat reduïda: Departament Municipal per a Persones amb Discapacitat (IMPD).



Loc. Pis Mobilitat Reduïda (7 total)

- 1 C. de l'Arquitecte Sert - C. de S. Esriu
- 2 C. de Lluï - C. de Fluvà
- 3 Rbla. de Guipúscoa - C. del Treball
- 4 C. de Mallorca - Pl. de la Sagrada Família
- 5 C. d'Aragó - Pl. del Doctor Letamendi
- 6 C. d'Aragó - Pl. de Joan Miró
- 7 Av. R. M. Cristina - Av. de R. i Taulet

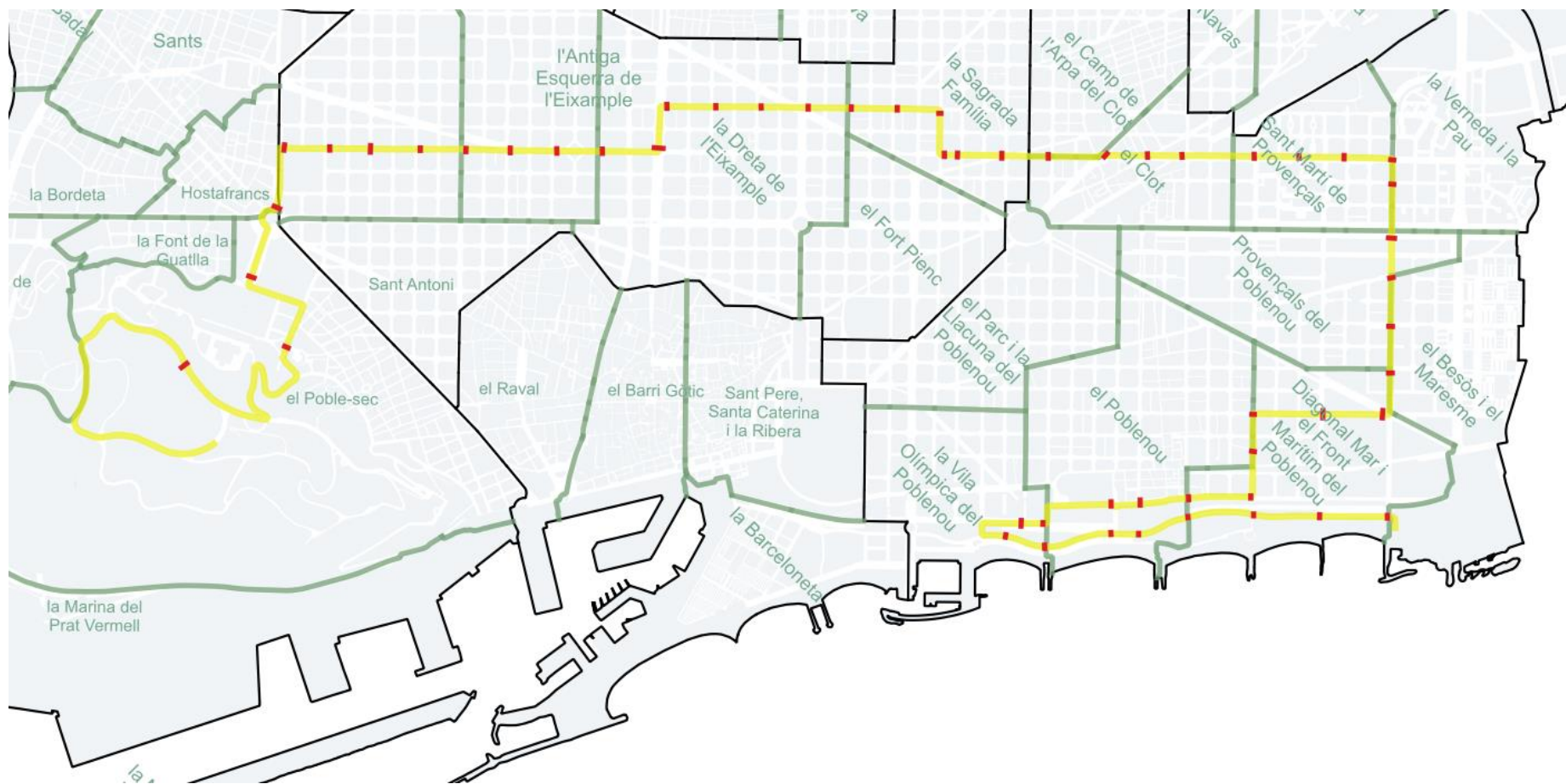


Femla Barcelona de la nova vida
Barcelona

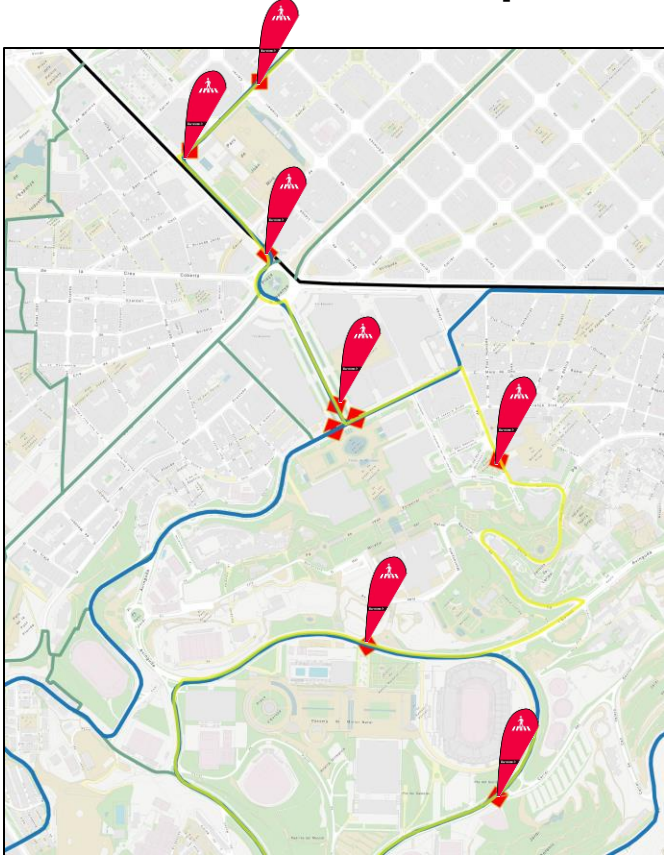




4 de juliol: Contrarellotge. Afectació Mobilitat_ Vianants

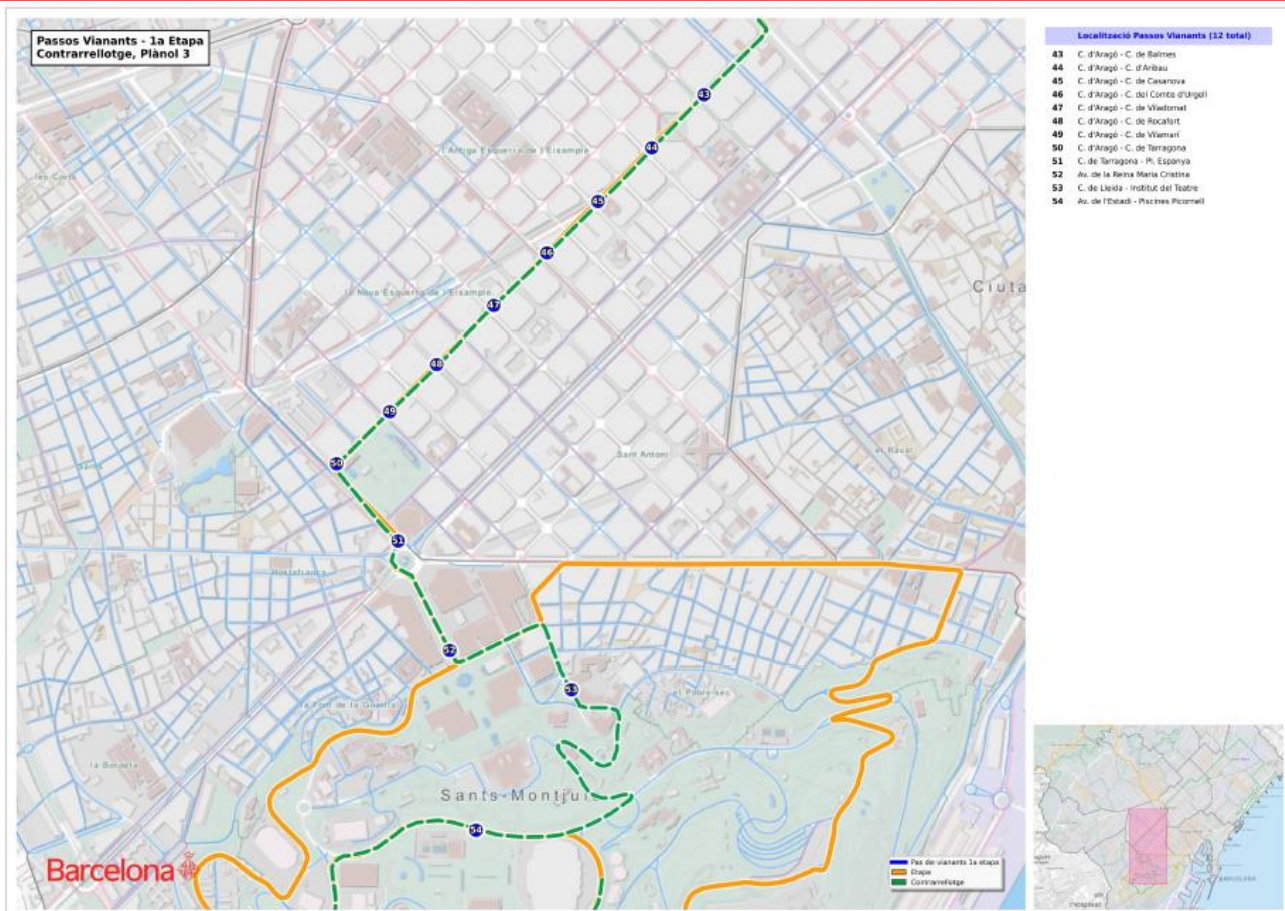


Ubicacions Calaixos de pas Dte Sants Montjuïc



- Carrer d'Aragó amb Carrer Vilamarí (banda Besòs)
- Carrer d'Aragó amb Tarragona, Parc Joan Miró
- Carrer de Tarragona amb Plaça d'Espanya
- Av. De la Reina Maria Cristina a l'alçada del Parking
- Escales Mecàniques Fira
- Carrer Lleida, davant l'Institut del Teatre
- Avinguda de L'Estadi, davant de l'IBE
- Passeig Olímpic, davant el parking de mercaderies de l'estadi.

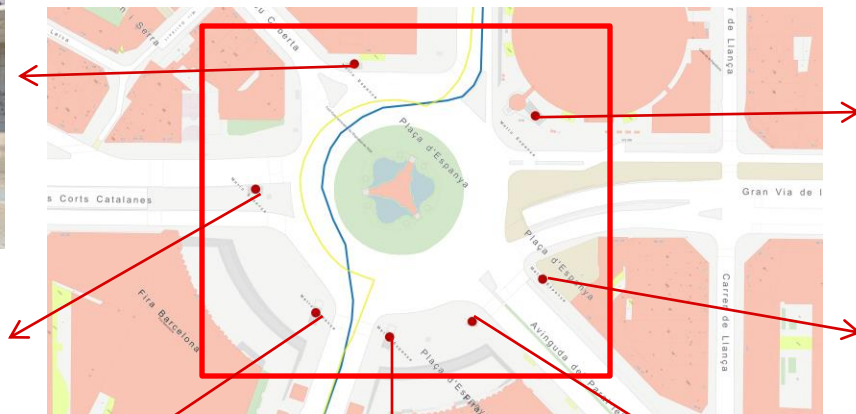
Districte: Sants Montjuïc





4 de Juliol: Arribades. Afectació Mobilitat_Vianants

Pas de vianants



Estació de Metro Espanya



Servei del Bicing

Es suspendran temporalment les estacions de Bicing situades dins dels recorreguts i/o de les àrees afectades pel dispositiu del Tour.

Paral·lelament, es reforçaran altres estacions de Bicing fora de l'àmbit afectat, dins del mateix operatiu, per garantir alternatives de mobilitat als usuaris.

Bici/Moto-sharing

Es crearà una àrea d'exclusió d'aparcament al voltant del perímetre dels recorreguts i/o de les àrees afectades.

Districte: Sants Montjuïc

S'implantaran **6 espais d'estacionament per a bicicletes privades, 4 en ubicacions prop del pas del ciclistes, 1 al Fan Park i 1 a la zona del Parc del Fòrum.**

- Recintes perimetrals amb tanques, estructures mòbils a l'interior, on s'aparquen i es cadenen les bicicletes/VMPs.
- Servei gratuït pels usuaris i controlat per personal de vigilància (tipus consigna).
- No requereix que els usuaris portin el seu cadenat. S'hi poden deixar altres elements com cascs, remolcs, alforges...
- Recintes amb capacitat per a 150 bicicletes/VMPs
- Horari del servei: de 10h a 22h

Eixample (gestionat per Ciclolock):

- Pl. Pablo Neruda (Aragó-Diagonal-Lepant). 2 i 4 de juliol
- Parc Joan Miró (Aragó-Tarragona-Vilamarí-Diputació). 4 i 5 de juliol

Sants-Montjuïc (gestionat per Ciclolock):

- MNAC. 4 i 5 de juliol
- Hotel Miramar (Av. Miramar). 4 i 5 de juliol

Sant Martí (gestionat per BSM):

- Parc del Camp de Bota (Fòrum). 4 de juliol de 8 a 20.00 h

Ciutat Vella (gestionat per ASO):

- Fan Park. Passeig de Lluís Companys. Del 2 al 5 de juliol



Aparcament Bici privat

Ubicació 1: MNAC

Adreça: l'avda Montanyans



Ubicació 2: Muntanya de Montjuïc

Adreça: Av. Miramar



Contractació:

Dies de servei gratuït : **ds., 4 i dg., 5 de juliol de 2026**

Capacitat per a **150 bicicletes/VMPs**

Horari del servei: **de 10.00 a 22.00 h**

Districte: Sants Montjuïc

1. Bus

Definició afectacions de
TMB, AMB i Bus Generalitat
Identificació de línies
afectades

**Citytour- No hi haurà
servei**

Districte: Sants Montjuïc

2. Metro

Augment de la freqüència del
servei de metro i funicular.
Definició dels passos de
creuament als vestíbuls de
metro

Data afectació: ds., 4 de juliol de 2026
Horari d'afectació : de 12.00 a 20.30 h

Dum Càrrega i descàrrega

Acció:

Es defineix com el dia de major complicació, amb afectacions a totes les xarxes de mobilitat de la ciutat.

Horari límit: Atès que el tall total del circuit està previst per a les 12, 00 h (amb restriccions parcials prèvies), l'horari operatiu per a la DUM finalitzarà a **les 11.00 h.**

Districte: Sants Montjuïc



Data afectació: ds., 4 de juliol de 2026

Horari d'afectació: de 12.00 a 20.30 h

**Etapa 2. Arribada: diumenge,
5 de juliol de 2026**





Diumenge 5 juliol ETAPA2 Arribada(Etapa en línia + doble volta Montjuïc)

~12.00 h → Inici afectacions generals

14.00 h → Tancament TOTAL del circuit i lliurament ASO

14.02 h Cursa cadet continental pendent horari

15.31 h → Caravana publicitària entra a Barcelona

15.41 h → Arribada estadi Olímpic caravana publicitària

15.45 - 17.45h → **AÏLLAMENT TOTAL** Muntanya Montjuïc

16.47 h → 17.04 h Entrada del pilot ciclista a Barcelona

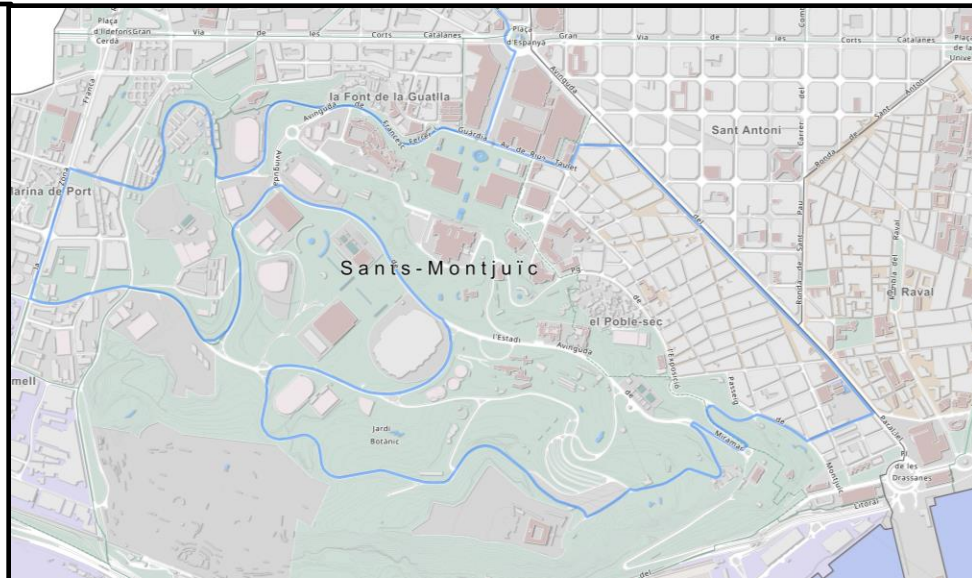
16.51 h - 18.00 h → Cursa dins la ciutat **MONTJUÏC** per doble pujada al Castell

>18.00 h → Alliberament progressiu

Franja crítica: 14.00 (15.45 – 17.45 h (aïllament absolut)

Afectació total: 12.00 -18.00 h

Retirada de vehicles, durant la matinada i el matí del 5 de juliol en tot el circuit





Afectacions Etapa 2

Dia 5 de juliol. ARRIBADA ETAPA 2

Recorregut tram Barcelona:

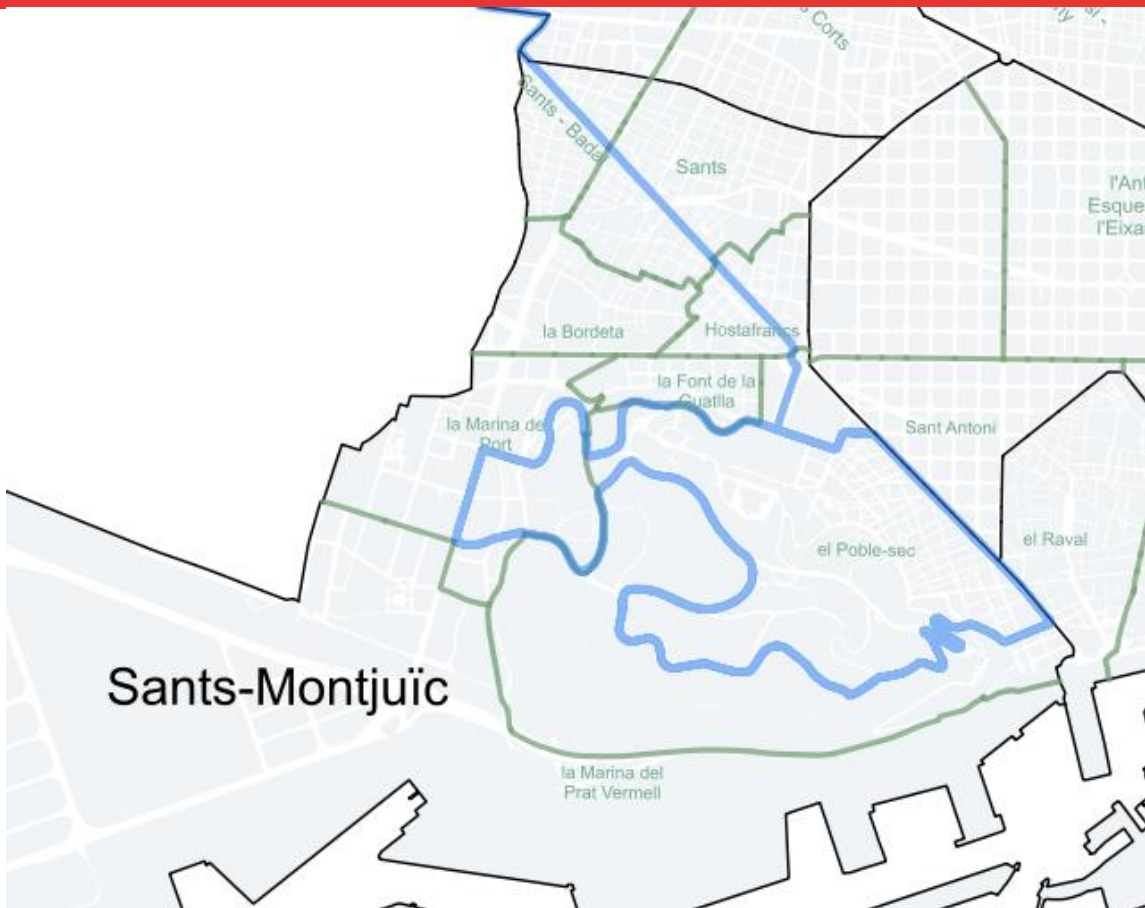
Carretera de Collblanc (N-340), Travessera de les Corts, Carrer de la Riera Blanca (banda Llobregat), Carretera de Sants, Plaça de Sants, Carrer de la Creu Coberta, Plaça d'Espanya, Av de la Reina Maria Cristina, Av de Rius i Taulet, Carrer de Lleida, Carrer de Tamarit, Avinguda del Paral·lel, Carrer de Palaudàries (sentit contrari), Passeig de Montjuïc, Carrer de la Font-Trobada, Avinguda Miramar, Plaça Carlos Ibáñez, Avinguda Miramar, Carretera de Montjuïc (direcció contrària), Carrer del Castell (direcció contrària), Passeig del Migdia, Passeig Olímpic, Avinguda de l'Estadi, Carrer Jocs del 92, Carrer del Foc, Passeig de la Zona Franca, Carrer de la Foneria, Carrer del Segura, Carrer del Polvorí, Avinguda Francesc Ferrer i Guàrdia, Avinguda Rius i Taulet, Carrer de Lleida, Carrer de Tamarit (dues voltes al circuit).

Sants Montjuïc:

1. Sants-Badal
2. Sants
3. Hostafrancs
4. Font de la Guatlla
5. El Poble-sec
6. La Marina de Port: El Polvorí i Can Clos



Districte: Sants Montjuïc



Pas de vianants



1. En la segona etapa, es regularà l'ús dels passos de vianants existents seleccionats prèviament per la GUB, amb control del pas per part d'auxiliars i amb restriccions horàries en funció de l'operativa.

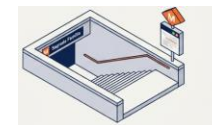
2. Ponts de pas, 2 ubicacions a Sants Montjuïc

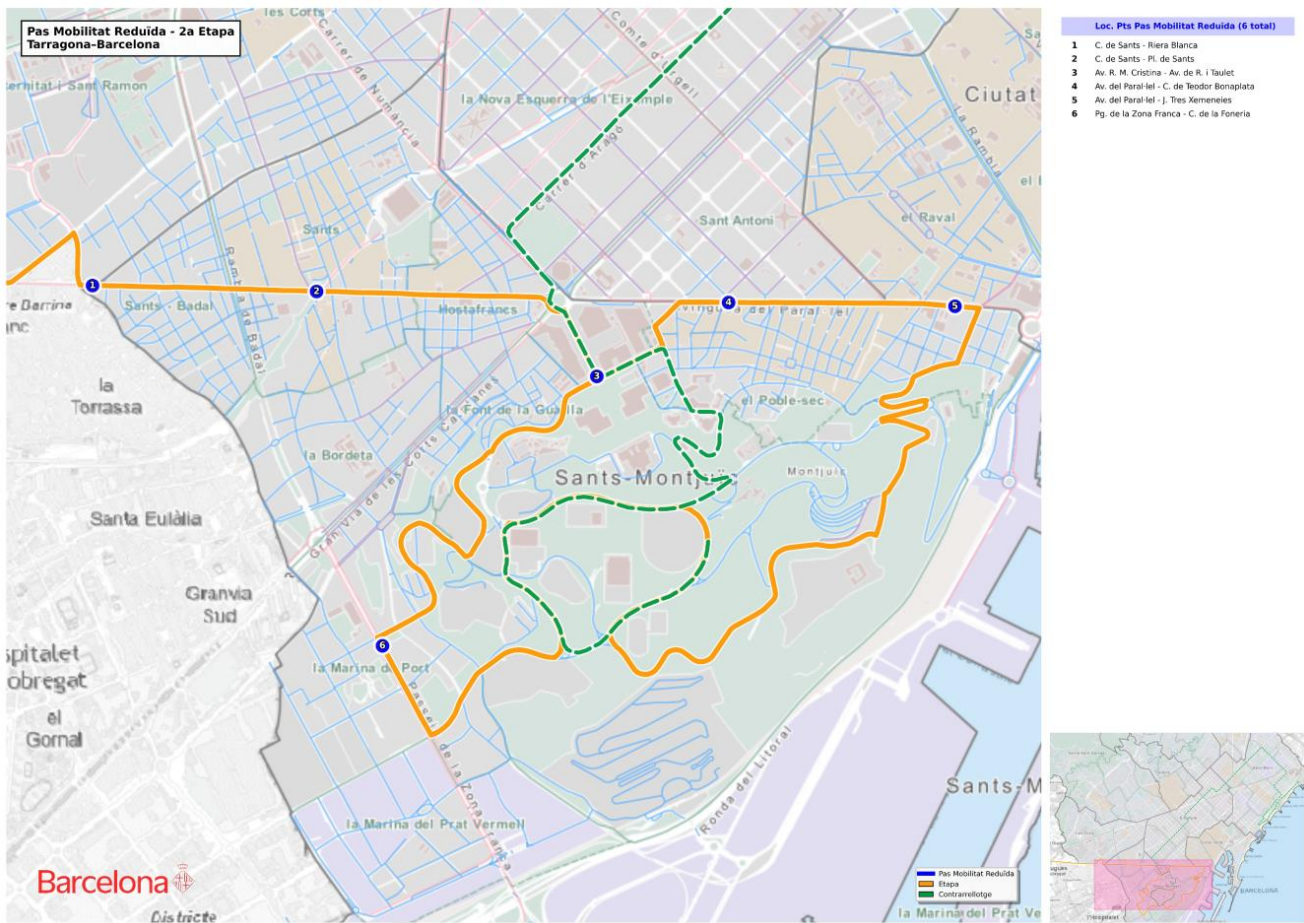
- Av de l'Estadi (davant de L'IBE). Etapa 1 i 2
- c. Foc / c. Ferrocarrils catalans. Etapa 2



3. 2 Ponts d'escales mecàniques av. Maria Cristina

4. Informació sobre l'habilitació de passos pels **vestíbul de les estacions de metro: Badal, Plaça de Sants, Hostafrancs, Plaça Espanya, Poble Sec, Paral·lel (metro-funicular)**





Pas de vianants

A càrrec de l'Ajuntament:

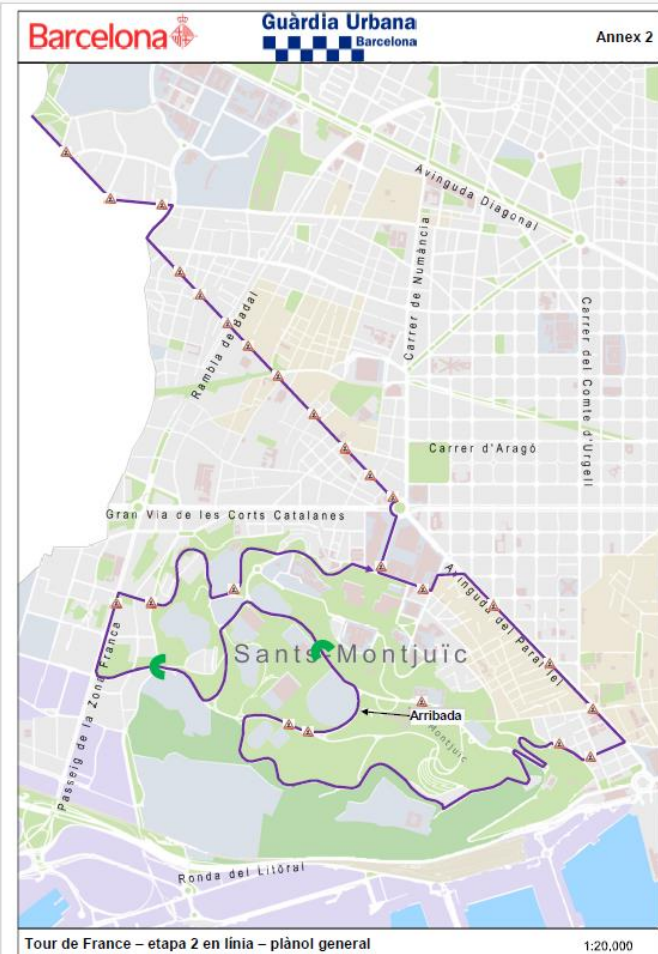
1. Collblanc – Cardenal Reig (costat mar).
2. Collblanc – Trav. de les Corts (costat mar).
3. Trav. de les Corts – Aristides Maillol (costat Llobregat).
4. Sants – Arizala (costat muntanya).
5. Sugranyes – Sants (costat mar).
6. Rbla. Badal – Sants (andana).
7. Tenor Masini -- Sants.
8. Pg. Sant Antoni – pl. Sants (costat mar).
9. Watt – Sants.
10. Consell de Cent – Creu Coberta.
11. Sant Roc – Creu Coberta.
12. Pl. Espanya – Creu Coberta.
13. Av. Reina Maria Cristina – av. Francesc Ferrer i Guàrdia (costat muntanya).
14. Av. Rius i Taulet – Lleida (costat Llobregat)
15. Radas – av. Paral·lel.
16. Tapioles – av. Paral·lel.
17. Nou de la Rambla – av. Paral·lel (costat mar).
18. Pg. Montjuïc – Palaudàries (costat Besòs).
19. Pg. Montjuïc – Cabanes (costat mar).
20. Av. Miramar – pl. Neptú.
21. Pg. Zona Franca – Marina de Sants.
22. Ferrocarrils Catalans – Foneria (costat Besòs).
23. C. Polvorí – camí Polvorí (davant accés pista atletisme).

A càrrec de ASO

1. Pg. Olímpic - vial accés plaça de l'Olivera
2. Pg. Olímpic – Dr. Font i Quer

Ponts de vianants 2a etapa

1. Av. Estadi – davant piscines Picornell
2. Foc – Ferrocarrils Catalans



Espais per a persones amb mobilitat reduïda

- Etapa 2:



Entorn plaça de Sants



Maria Cristina / Rius i Tauler



Paral·lel entorns Jardins de les Tres Xemeneies



Paral·lel amb Teodor Bonaplata



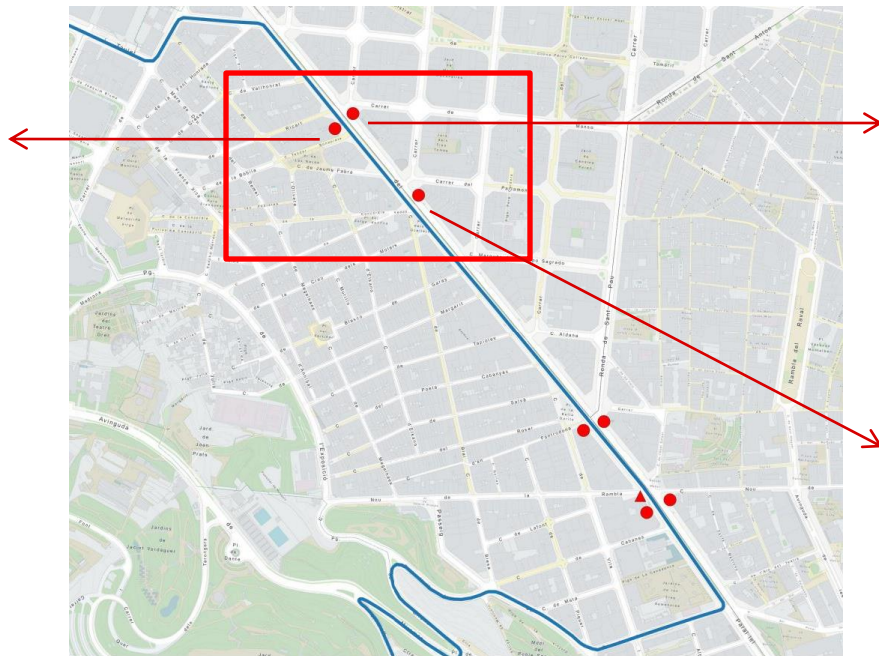
Riera Blanca / Carretera de Sants



Zona Franca entre Foneria i Mineria

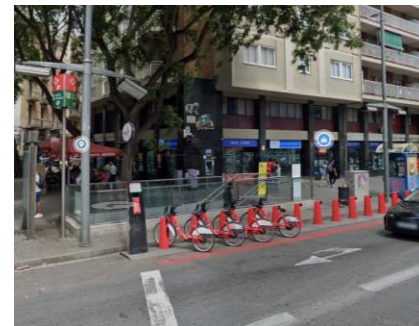
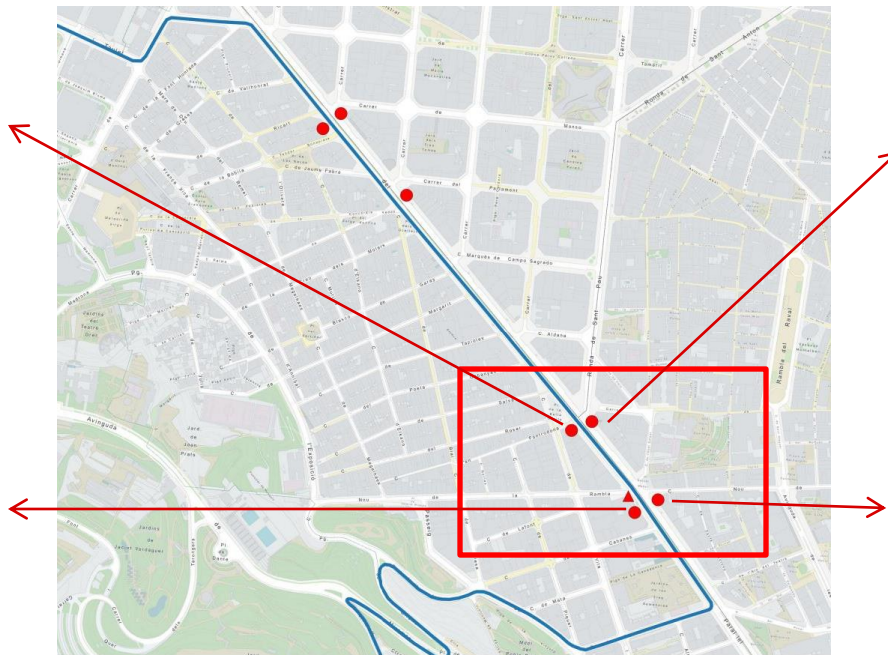


Pas de vianants



Estació de Metro Poble Sec

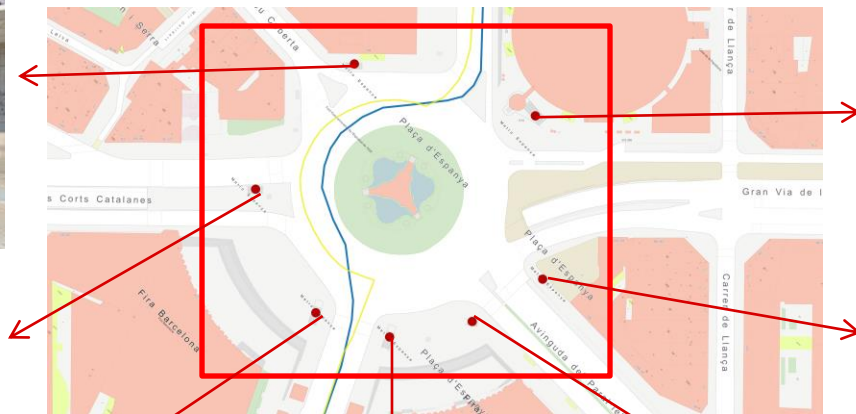
Pas de vianants



Estació de Metro Paral·lel

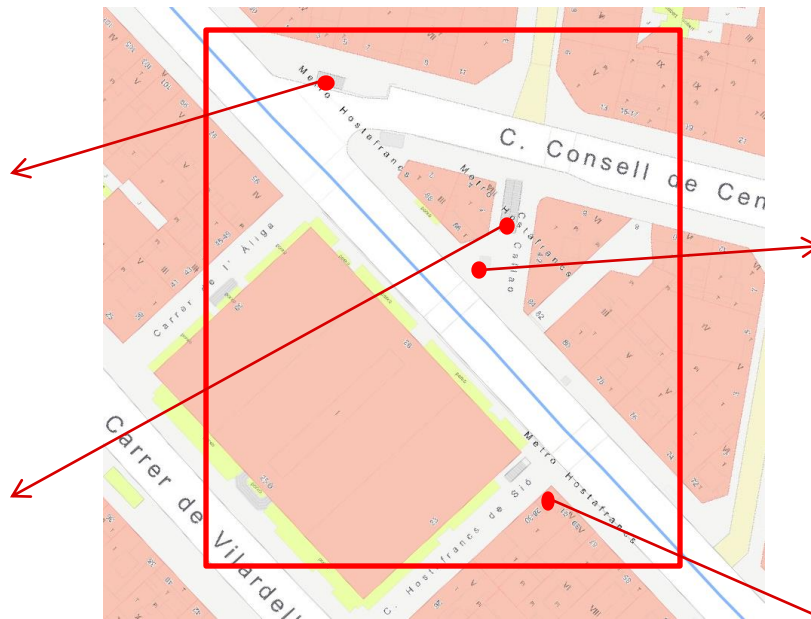
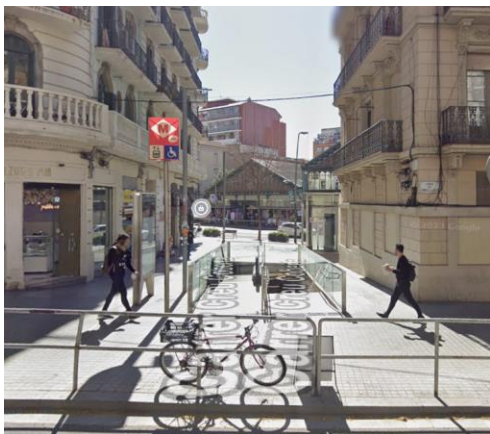


Pas de vianants



Estació de Metro Espanya

Pas de vianants

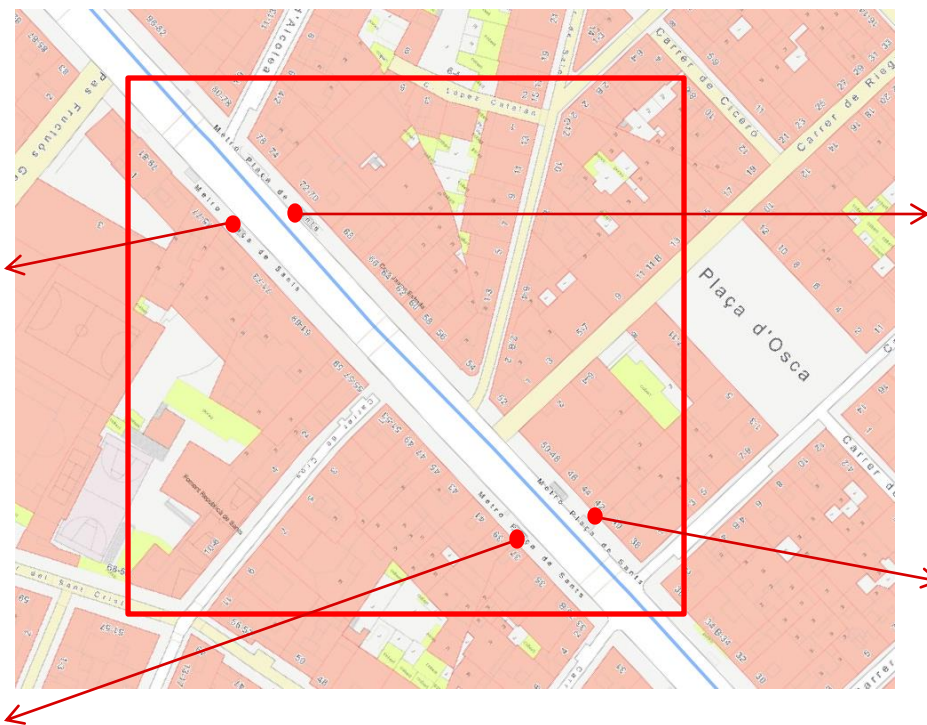


Estació Hostafrancs



5 de Juliol: Arribades. Afectació Mobilitat_Vianants

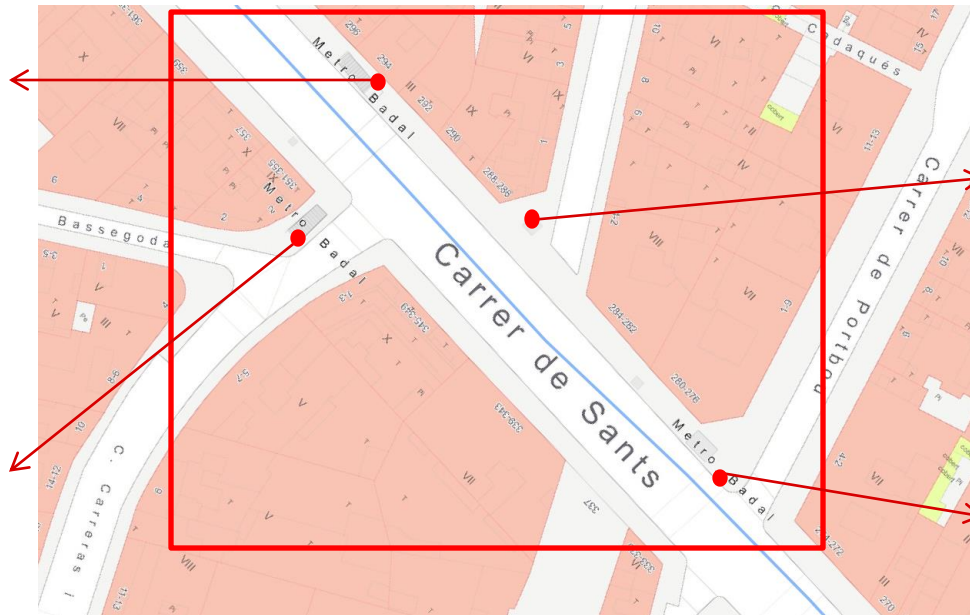
Pas de vianants



Plaça de Sants



Pas de vianants



Metro Badal



Servei del Bicing

Es suspendran temporalment les estacions de Bicing situades dins dels recorreguts i/o de les àrees afectades pel dispositiu del Tour.

Paral·lelament, es reforçaran altres estacions de Bicing fora de l'àmbit afectat, dins del mateix operatiu, per garantir alternatives de mobilitat als usuaris.

Estacions del bicing afectades **237,232,522,346**

estació 527 del dia 1 a les 18 h fins el dia 5 a les 21.30 h

Bici/Moto-sharing

Es crearà una àrea d'exclusió d'aparcament al voltant del perímetre dels recorreguts i/o de les àrees afectades.

Districte: Sants Montjuïc

Data afectació: ds., 5 de juliol de 2026

Horari afectació: de 12.00 a 18.00 h

Accions

1.

Bus

Definició afectacions de
TMB, AMB, Citytour i
Generalitat
Identificació de línies
afectades

2.

Metro

Augment de la freqüència del
servei metro i funicular .
Definició dels passos de
creuament als vestíbuls de
metro

Districte: Sants Montjuïc

Data afectació: dg., 5 de juliol de 2026
Horari d'afectació : de 12.00 a 18.00 h



Bus

Etapa 1:

46 línies afectades, el 44% de la xarxa de bus de TMB

1. Línies amb recorregut modificat i/o limitat D20, D50, V9, V11, V13, V15, V17, V19, V21, V23, V25, V27, V29, X2, X3, 6, 7, 13, 19, 22, 24, 33, 34, 39, 46, 47, 54, 59, 62, 63, 65, 67, 91, 136
2. Línies sense servei H10, H12, H14, H16, 55, 125, 141, 150, 192, 100, 101

Principals zones afectades: Parc del Fòrum, Front marítim, Aragó, Passeig de Gràcia, Plaça Espanya, Montjuïc

Aerobus

- Sentit Aeroport. Parada anul·lada: Sepúlveda - Comte d'Urgell
- Sentit Barcelona. Parades anul·lades: Gran Via Corts Catalanes, Sepúlveda - Comte d'Urgell i pl. Espanya - Creu Coberta

Etapa 2:

33 línies afectades, prop del 32% de la xarxa de bus de TMB

1. Línies amb recorregut modificat i/o limitat D20, D50, H8, H10, H12, H14, H16, V1, V3, V5, V7, V9, V11, X2, X3, 21, 46, 54, 55, 63, 65, 67, 68, 78, 100, 109, 115, 121
2. Línies sense servei 13, 125, 150, 157

Principals zones afectades: Plaça Espanya, Montjuïc, Zona Franca, Paral·lel, Gran Via, l'Eix de carretera de Sants.

Les alteracions dels recorreguts, les restriccions operatives associades i la suspensió de servei en les línies afectades es mantindran vigents durant la totalitat de l'horari de servei de bus el dia de l'esdeveniment.

Bus turístic

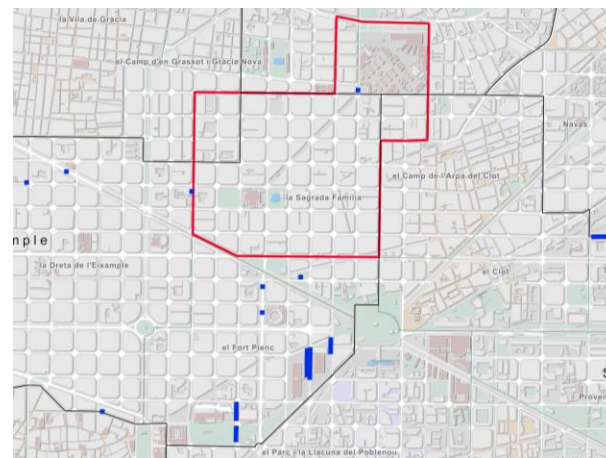
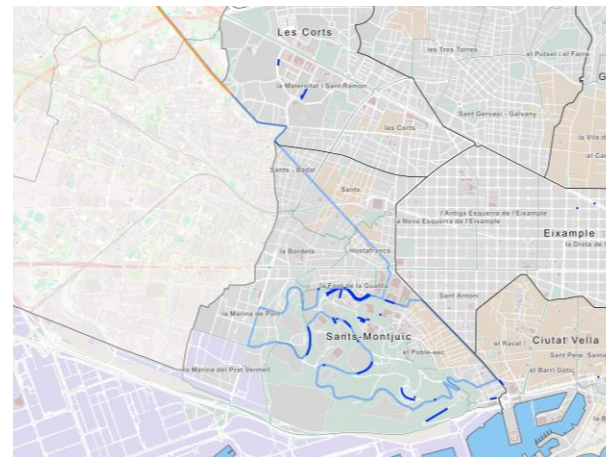
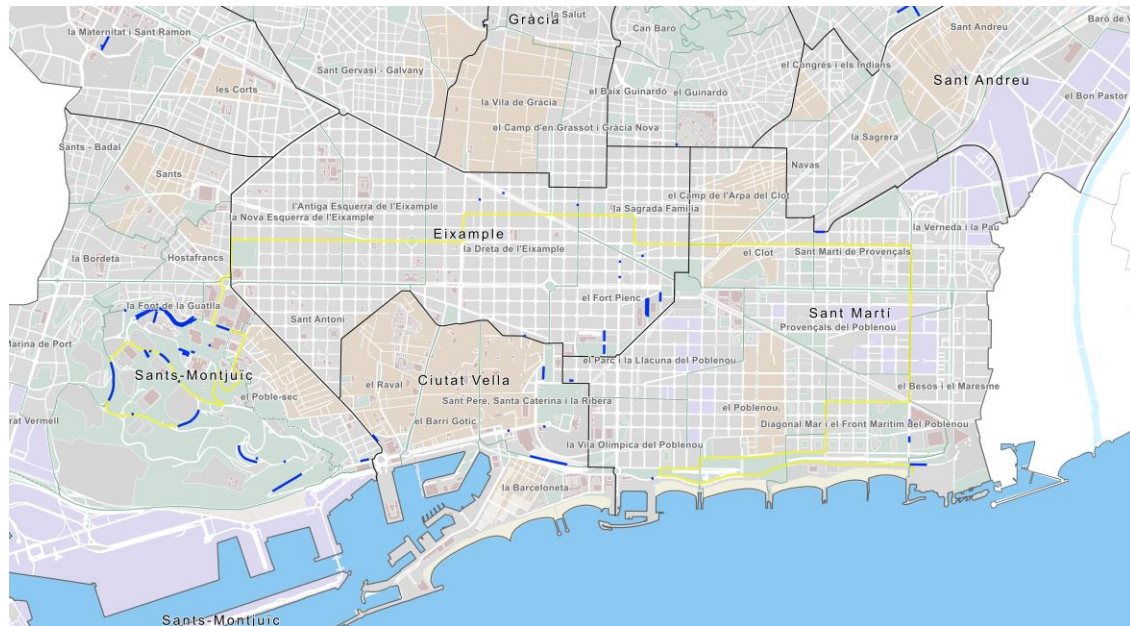
- Hi haurà afectacions els tres dies que comportaran desviaments i l'anul·lació de diferents parades: Sagrada Família (línia Taronja), Recinte Modernista Sant Pau (Línia Verda), La Pedrera i Casa Batlló.

Afectacions d'estacionament BUS 4.0

Desactivació de les àrees afectades a l'SPRO

Es procedeix a la desactivació de les àrees afectades al sistema SPRO, amb l'objectiu d'impedir la reserva de les zones afectades de BUS 4.0

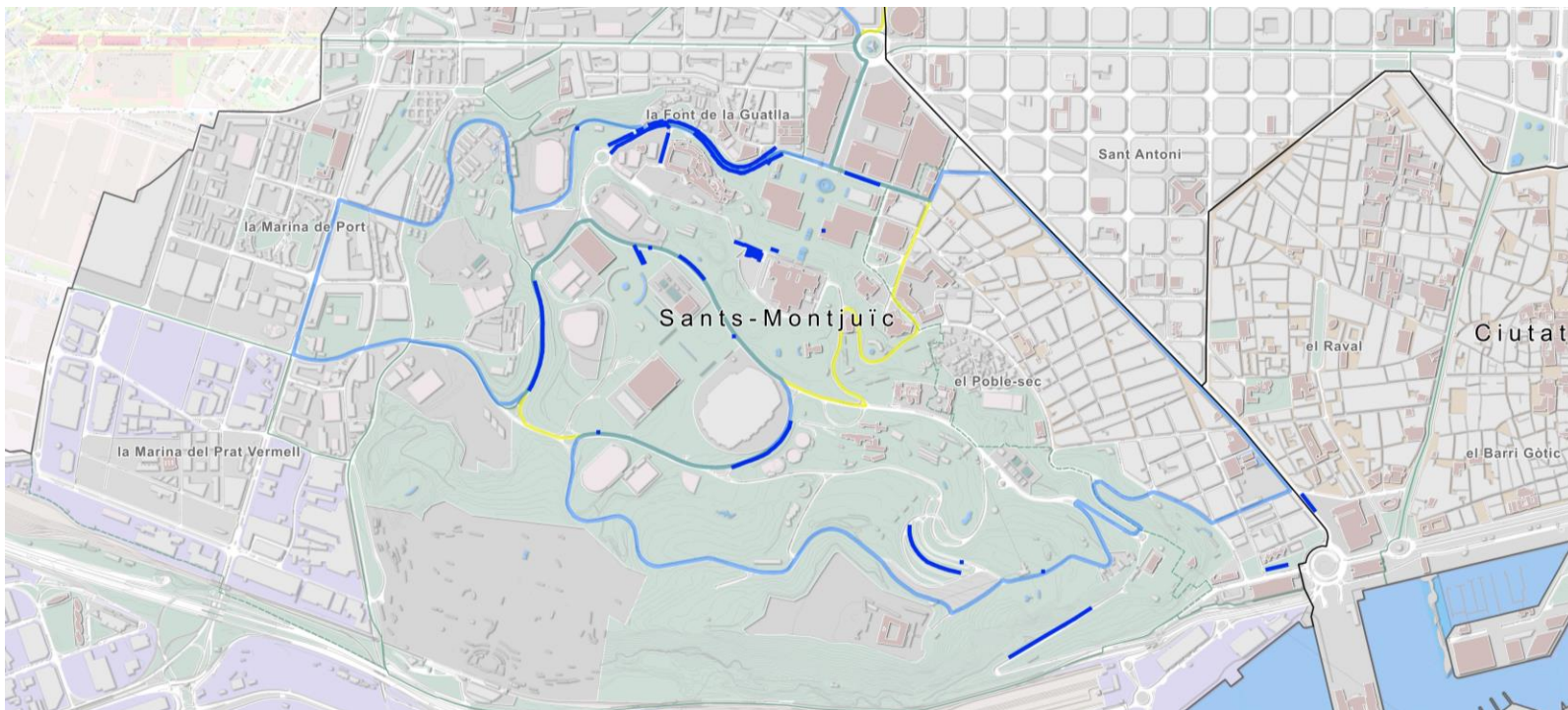
La zona amb una afectació més elevada és **Montjuïc** →



Afectacions d'estacionament BUS 4.0

Desactivació de les àrees afectades a l'SPRO

Es procedeix a la desactivació de les àrees afectades al sistema SPRO, amb l'objectiu d'impedir la reserva de les zones afectades de BUS 4.0 La zona amb una afectació més elevada és **Montjuïc**



Dum Càrrega i descàrrega

Acció:

Horari límit: Atès que el tall total del circuit està previst per a les 12:00 h (amb restriccions parcials prèvies), l'horari operatiu per a la DUM finalitzarà a **les 11:00 h**.

Mesures: S'establiran horaris permesos a tota la ciutat per evitar les hores de tancament del circuit

Comunicació: Caldrà explicar detalladament el pla de mobilitat als distribuïdors a través dels canals oficials.

Districte: Sants Montjuïc



Data afectació : dg, **5 de juliol de 2026**

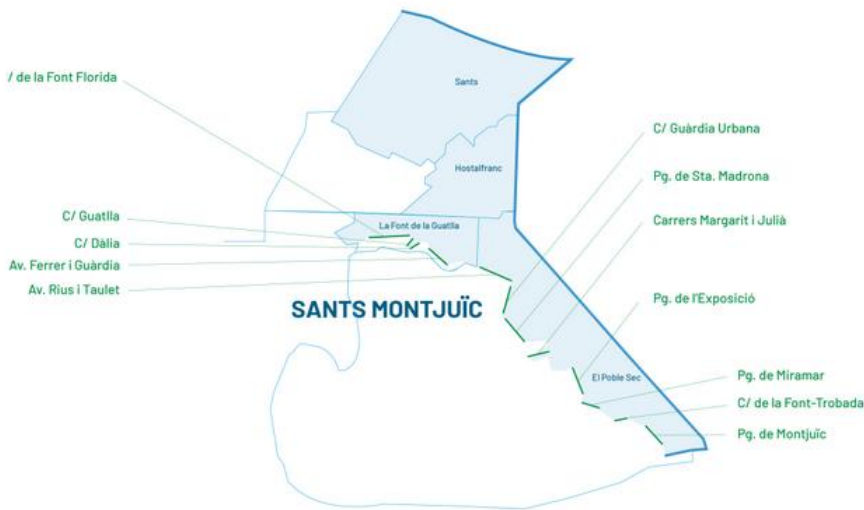
Horari d'afectació: de **12.00 h a 18.00 h**

Establiments comercials ubicats a la zona turística.

Podran obrir els diumenges i festius compresos entre el **15 de maig** al **15 de setembre**, en la franja horària de **12 a 20 hores**.



**Important /
Atenció**



Barcelona

Horaris comercials

LLEI 18/2017, de l'1 d'agost

Els establiments comercials i els dedicats a la prestació de serveis poden establir lliurement l'horari de l'activitat tenint en compte la conciliació familiar, sense perjudici de la legislació laboral i de les condicions i drets dels treballadors. No obstant això, els establiments comercials de venda al públic de mercaderies poden establir l'horari comercial de l'activitat tenint en compte el següent:

HORARI GENERAL	
Faires i festius autoritzats	Els establiments comercials no poden romandre oberts ni portar a terme cap activitat de venda, d'octubre a maig, ambdós inclosos, entre les 21.00 i les 6.00 hores, i de juny a setembre, ambdós inclosos, entre les 22.00 h i les 7.00 hores.
Diumenges i festius d'obertura autoritzada a Barcelona <small>ORDRE 1947/772025, de 22 de maig</small>	Per a l'any 2020: 4 i 11 de gener, 15 d'agost, 12 d'octubre, 29 de novembre i a. 8, 13, 20 i 27 de desembre.
Establiments comercials ubicats a la zona turística.	Podran obrir els diumenges i festius compresos entre el 15 de maig al 15 de setembre, en la franja horària de 12 a 20 hores.

VISIBILITAT DE L'HORARI COMERCIAL
Els establiments comercials han d'exposar l'horari adoptat de manera que la informació sigui visible al públic, fins i tot amb l'establiment tancat.

Viari

Accions de trànsit viari:

1. Comunicació de l'àrea afectada.
2. No es podrà circular pel circuit.
3. No es podrà estacionar entre 24 i 48 hores abans de l'esdeveniment.

Identificació i comunicació dels punts sensibles d'afectacions: Hospitals CAPS/CUAPS, pàrquings i PMR...

Data afectació: dg., 5 de juliol de 2026

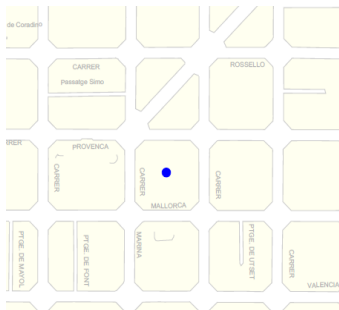
Horari d'afectació: de 12.00 a 18.00 h

Districte: Sants Montjuïc

Actualitzar novetats a 9/06

Fonts existents i mòbils (BCASA)

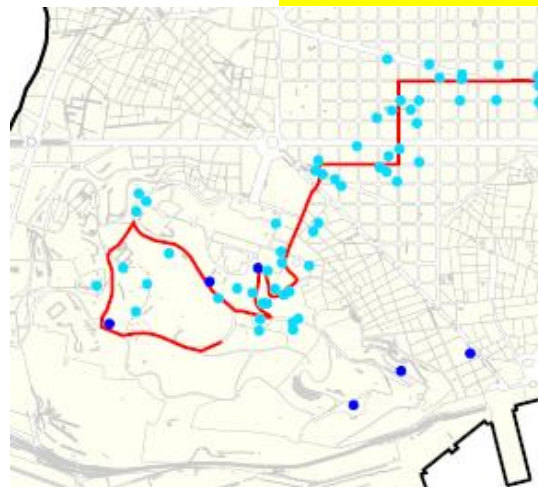
- Dia 2 de juliol (presentació)
 - 1 font mòbil
- Dia 4 de juliol (contrarrellotge)
 - Fonts existents al llarg del recorregut. Una a 5 màxim minuts caminant de qualsevol punt.
 - 6 fonts mòbils a la zona de Montjuïc
- Dia 5 de juliol (arribada a Bcn)
 - Fonts existents al llarg del recorregut
 - 5 fonts mòbils a la zona de Montjuïc.
- 2 fonts mòbils al Fan Park



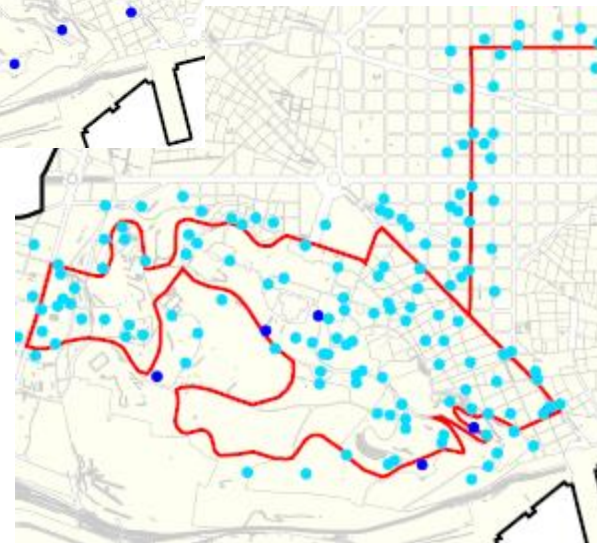
2 de juliol



Fan Park



Etapla 1



Etapla 2

**Gràcies per la vostra
col·laboració!**

www.barcelona.cat